

箱根八里 (Hakone Hachiri)

About 2:40

Words by TORII Makoto (1855-1917)

作詞 鳥居 忱

Music by TAKI Rentaro (1879-1903)

作曲 瀧廉太郎

Arranged by YAMAMOTO Kenji (1970/1/1-)

♩ = 96

2 3

Soprano

Alto

Tenor

Bass

かん こ く かん も
kanng-ko - ku-kamm-mo

Soprano

Alto

Tenor

Bass

かん こ く かん も
kanng-ko - ku-kamm-mo

てん か の けん
tenng-ka - no kenng

は こ ね の や ま は
Ha - ko-ne - no ya - ma - wa

4 5 6

ばんじょう_ の たに
Bann - jo - no ta-ni.

ばんじょう_ たに
Bann - jo ta-ni.

ものならず ばんじょう_ たに
mo - no na - la-zu. Bann - jo ta-ni.

ものならず ばんじょう_ たに
mo - no na - la-zu. Bann - jo ta-ni.

やま せんじん_ の
ya-ma senn-jinn - no

やま せんじん_
ya-ma senn-jinn_

やま せんじん_
ya-ma senn-jinn_

やま せんじん_
ya-ma senn-jinn_

7 8 9

ま え に さ さう
Ma - e - ni sa - so-o.

ま え に さ さう め ぐ り
Ma - e - ni sa - so-o. me - ngu - li

ま え に さ さう く も は
Ma - e - ni sa - so-o. Ku - mo - wa

そ び え し り え に
so - bi - e shi - li - e - ni

そ び え し り え に
so - bi - e shi - li - e - ni

そ び え し り え に や ま を
so - bi - e shi - li - e - ni ya - ma - o

14

15

16

17

よう しょう
Yo sho

な み き
na - mi - ki.

よう
Yo

こ
ko

よう
Yo

こ
ko

な み き
na - mi - ki.

よう
Yo

こ
ko

な よう ちょう の しょう けい は
na Yo - cho - o - no sho - kei - wa

よう
Yo

こ け
ko - ke

よう
Yo

こ
ko

よう
Yo

こ け
ko - ke

18

19

20

21

あたるや ばんぷも
a - ta-lu - ya bamm - pu - mo

いっ ぷ かん に あ たる や ばん ぷ も
Ip - pu kann - ni a - ta-lu - ya bamm - pu - mo

いっ ぷ かん に あ たる や ばん ぷ も
Ip - pu kann - ni a - ta-lu - ya bamm - pu - mo

な
na

なめらか
na - me-la-ka.

あ たる や ばん ぷ も
a - ta-lu - ya bamm - pu - mo

かな
kann

あ たる や ばん ぷ も
a - ta-lu - ya bamm - pu - mo

なめらか
na - me-la-ka.

あ たる や ばん ぷ も
a - ta-lu - ya bamm - pu - mo

22

23

24

ひらくなし
hi - la-ku na-shi.

ひらくなし
hi - la-ku na-shi.

てんかにたびするごう
Tenng - ka - ni ta - bi su - lu go

もの__
mo - no__

ひらくなし
hi - la-ku na-shi.

ひらくなし
hi - la-ku na-shi.

ごうきのもののふ
go - ki - no mo - no - no - fu

ひらくなし
hi - la-ku na-shi.

たびするごう
ta - bi su - lu go

もの__
mo - no__

25

26

27

28

だいとうこしに あしだがけ____
dai-to-o ko-shi-ni a-shi-da-nga-ke____

だ
daあ
aは
haふ
fu

だ は
da ha

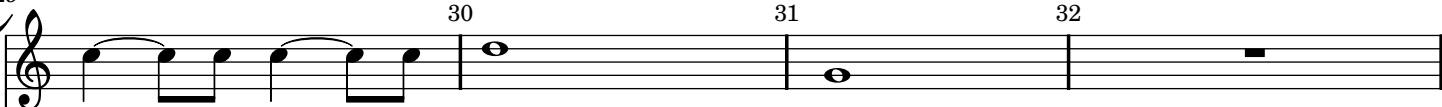
だ
daあ
aはちりのいわね
ha-chi-li-no i-wa-neふみならず
fu-mi na-la-su.

29

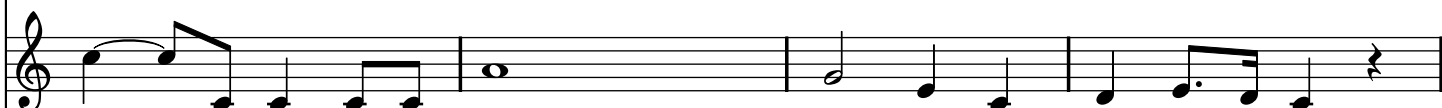
30

31

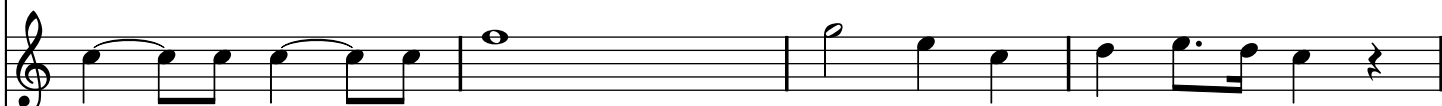
32



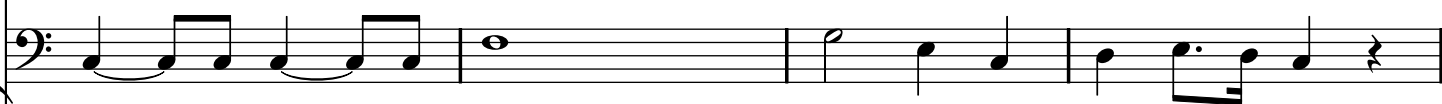
か く こ そ あ おう
Ka - ku-ko - so a o



か く こ そ あ おう じ の も の の 心
Ka - ku-ko - so a o - ji - no mo - no - no-fu.



か く こ そ あ おう じ の も の の 心
Ka - ku-ko - so a o - ji - no mo - no - no-fu.



か く こ そ あ おう じ の も の の 心
Ka - ku-ko - so a o - ji - no mo - no - no-fu.



か く こ そ あ り し か おう
Ka - ku - ko - so a - li - shi - ka o



か く こ そ あ り し か おう
Ka - ku - ko - so a - li - shi - ka o



か く こ そ あ り し か おう
Ka - ku - ko - so a - li - shi - ka o



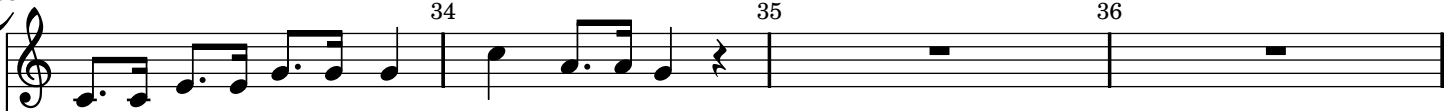
か く こ そ あ り し か おう
Ka - ku - ko - so a - li - shi - ka o

33

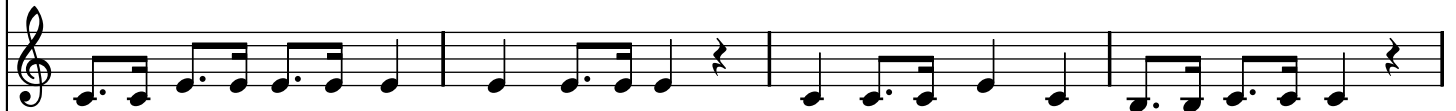
34

35

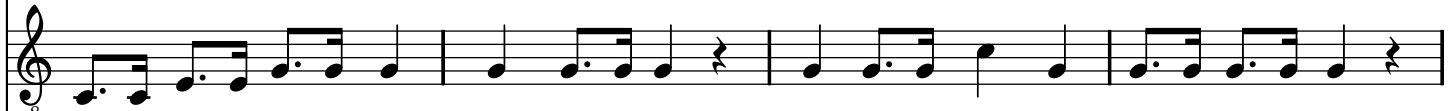
36



はこねのやまは てんかのそ
Ha-ko-ne-no ya-ma-wa tenng-ka-no so



はこねのやまは てんかのそ しょくのさんどう かずならず
Ha-ko-ne-no ya-ma-wa tenng-ka-no so sho-ku-no sann-do ka-zu na-la-zu.



はこねのやまは てんかのそ しょくのさんどう かずならず
Ha-ko-ne-no ya-ma-wa tenng-ka-no so sho-ku-no sann-do ka-zu na-la-zu.



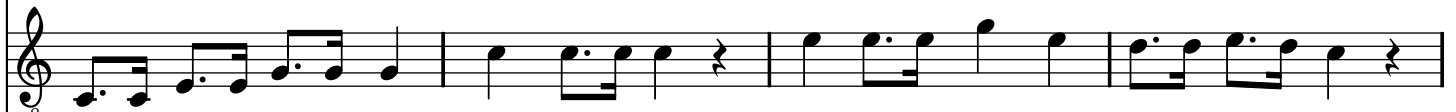
はこねのやまは てんかのそ しょくのさんどう かずならず
Ha-ko-ne-no ya-ma-wa tenng-ka-no so sho-ku-no sann-do ka-zu na-la-zu.



はこねのやまは てんかのそ
Ha-ko-ne-no ya-ma-wa tenng-ka-no so



はこねのやまは てんかのそ しょくのさんどう かずならず
Ha-ko-ne-no ya-ma-wa tenng-ka-no so sho-ku-no sann-do ka-zu na-la-zu.



はこねのやまは てんかのそ しょくのさんどう かずならず
Ha-ko-ne-no ya-ma-wa tenng-ka-no so sho-ku-no sann-do ka-zu na-la-zu.



はこねのやまは てんかのそ しょくのさんどう かずならず
Ha-ko-ne-no ya-ma-wa tenng-ka-no so sho-ku-no sann-do ka-zu na-la-zu.

37

38

39

ばん やま せんじん_ の た に
Bann ya-ma senn-jinn - no ta-ni.

ばん やま せんじん_ た に ま え に そ び え
Bann ya-ma senn-jinn_ ta-ni. Ma - e - ni so - bi-e

ばん やま せんじん_ た に ま え に そ び え
Bann ya-ma senn-jinn_ ta-ni. Ma - e - ni so - bi-e

ばん やま せんじん_ た に ま え に そ び え
Bann ya-ma senn-jinn_ ta-ni. Ma - e - ni so - bi-e

ばんじょう_ の やま せん た に
Bann - jo - no ya-ma senn ta-ni.

ばんじょう_ やま せん た に ま え に そ び え
Bann - jo_ ya-ma senn ta-ni. Ma - e - ni so - bi-e

ばんじょう_ やま せん た に ま え に そ び え
Bann - jo_ ya-ma senn ta-ni. Ma - e - ni so - bi-e

ばんじょう_ やま せん た に ま え に そ び え
Bann - jo_ ya-ma senn ta-ni. Ma - e - ni so - bi-e

40

41

42

きりはたにをとざす
 ki-li-wa ta-ni-o to - za-su.

しりえにささう くもはやまをめぐり きりはたにをとざす
 shi - li - e - ni sa - so-o. Ku-mo-wa ya-ma-o me-ngu-li ki-li-wa ta-ni-o to - za-su.

しりえにささう きりはたにをとざす
 shi - li - e - ni sa - so-o. ki-li-wa ta-ni-o to - za-su.

しりえにささう くもはやまをめぐり きりはたにをとざす
 shi - li - e - ni sa - so-o. Ku-mo-wa ya-ma-o me-ngu-li ki-li-wa ta-ni-o to - za-su.

きりはたにをとざす
 ki-li-wa ta-ni-o to - za-su.

しりえにささう くもはやまをめぐり きりはたにをとざす
 shi - li - e - ni sa - so-o. Ku-mo-wa ya-ma-o me-ngu-li ki-li-wa ta-ni-o to - za-su.

しりえにささう きりはたにをとざす
 shi - li - e - ni sa - so-o. ki-li-wa ta-ni-o to - za-su.

しりえにささう くもはやまをめぐり きりはたにをとざす
 shi - li - e - ni sa - so-o. Ku-mo-wa ya-ma-o me-ngu-li ki-li-wa ta-ni-o to - za-su.

43

44

45

46

47

ひ く な よう ちょう の
Hi ku na Yo - cho - o - no

ひ す よう
Hi su Yo

ひ す よう
Hi su Yo

ひ す よう
Hi su Yo

ひ る な お く ら き よう
Hi - lu na - o ku - la - ki Yo

ひ す ぎ の な み き よう
Hi su - ngi - no na - mi - ki. Yo

ひ す よう
Hi su Yo

ひ す ぎ の な み き よう
Hi su - ngi - no na - mi - ki. Yo

48

49 50 51 52

しょうけいは な
sho - kei-wa na

こけなめらか かん あたるや
ko - ke na-me-la-ka. kann a - ta-lu - ya

こ かん あたるや
ko kann a - ta-lu - ya

こけなめらか い あたるや
ko - ke na-me-la-ka. I a - ta-lu - ya

しょう
sho

こ ippukanni あたるや
ko Ippukanni a - ta-lu - ya

こ ippukanni あたるや
ko Ippukanni a - ta-lu - ya

こ ippukanni あたるや
ko Ippukanni a - ta-lu - ya

57

58

59

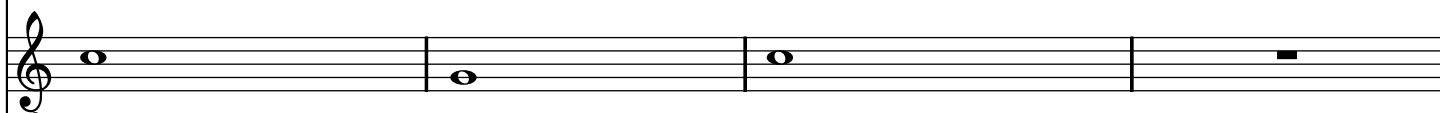
60



りょうじゅうかたに わらじがけ
 lyo - ju - u ka - ta - ni wa - la - ji - nga - ke



りょう わ はちりのいわね ふみやぶる
 lyo wa ha - chi - li - no i - wa - ne fu - mi ya - bu - lu.



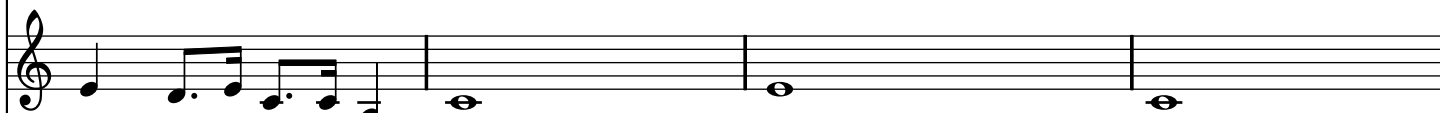
りょう わ は
 lyo wa ha



りょうじゅうかたに わ はちりのいわね ふみやぶる
 lyo - ju - u ka - ta - ni wa ha - chi - li - no i - wa - ne fu - mi ya - bu - lu.



りょう
 lyo



りょうじゅうかたに わ は ふ
 lyo - ju - u ka - ta - ni wa ha fu



りょうじゅうかたに わらじがけ_____
 lyo - ju - u ka - ta - ni wa - la - ji - nga - ke_____



りょう わ は ふ
 lyo wa ha fu

61

62

63

64



か く こ そ あ り け れ きん じ の ま す ら お
 Ka - ku - ko - so a - li - ke - le kinn - ji - no ma - su - la-o.



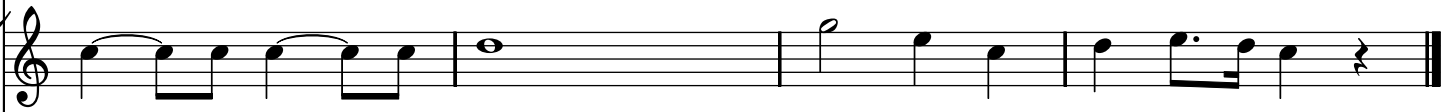
か く こ そ あ り け れ きん じ の ま す ら お
 Ka - ku - ko - so a - li - ke - le kinn - ji - no ma - su - la-o.



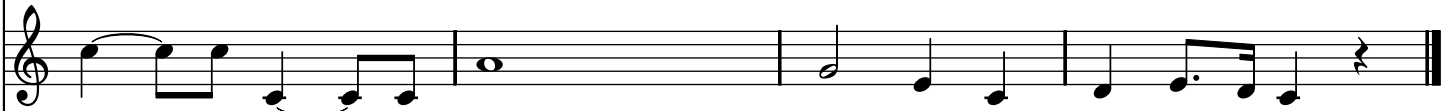
か く こ そ あ り け れ きん じ の ま す ら お
 Ka - ku - ko - so a - li - ke - le kinn - ji - no ma - su - la-o.



か く こ そ あ り け れ きん じ の ま す ら お
 Ka - ku - ko - so a - li - ke - le kinn - ji - no ma - su - la-o.



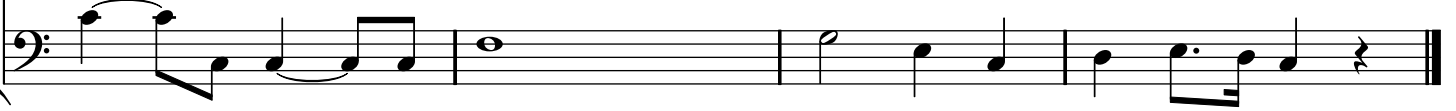
か く こ そ あ きん じ の ま す ら お
 Ka - ku - ko - so a kinn - ji - no ma - su - la-o.



か く こ そ あ きん じ の ま す ら お
 Ka - ku - ko - so a kinn - ji - no ma - su - la-o.



か く こ そ あ きん じ の ま す ら お
 Ka - ku - ko - so a kinn - ji - no ma - su - la-o.



か く こ そ あ きん じ の ま す ら お
 Ka - ku - ko - so a kinn - ji - no ma - su - la-o.

[箱根八里(はこね はちり)]

[THE HAKONE ROUTE(Hakone Hachiri)]

(Translated by YAMAMOTO Kenji.)

第一章 昔の箱根 (だい1しょうむかしのはこね)

Chapter 1. Past Hakone

はこねの やまは てんかの けん
 かんこくかんも もの ならず
 ばんじょうの やま せんじんの たに
 まえに そびえ しりえに ささう
 くもは やまを めぐり きりは たにを とぎす
 ひる なおくらしきすぎの なみき
 ようちょうの しょうけいは こけ なめらか
 いっぴかんに あたるや ばんぶも ひらくなし
 てんかに たびする ごうきの もののふ
 だいとう こしに あしだがけ
 はちりの いわね ふみならず
 かくこそ ありしか おうじの もののふ

Hakone is world-famous impassably steep mountain.
 It is incomparably steeper than Hangu Pass.
 Very high mountains and bottomless ravines
 exist ahead and behind.
 Mountains are surrounded by clouds, and ravines are hiding in mist.
 The row of cedar trees are dark even during the daytime.
 The winding path are covered with slippery moss.
 If 1 person keep closing the gate, it cannot open even by 10,000 persons.
 A strong warrior, who travels around the world
 with a long sword and high clogs,
 stomps crag of Hakone.
 A warrior used to be so.

第二章 今の箱根 (だい2しょういまのはこね)

Chapter 2. Present Hakone

はこねの やまは てんかの そ
 しょくの さんどう かず ならず
 ばんじょうの やま せんじんの たに
 まえに そびえ しりえに ささう
 くもは やまを めぐり きりは たにを とぎす
 ひる なおくらしきすぎの なみき
 ようちょうの しょうけいは こけ なめらか
 いっぴかんに あたるや ばんぶも ひらくなし
 さんやに かりする ごうきの ますらお
 りょうじゅう かたに わらじがけ
 はちりの いわね ふみやぶる
 かくこそ ありけれ きんじの ますらお

Hakone is world-famous impassably narrow road.
 It is incomparably narrower than Baoxie Plank Road.
 Very high mountains and bottomless ravines
 exist ahead and behind.
 Mountains are surrounded by clouds, and ravines are hiding in mist.
 The row of cedar trees are dark even during the daytime.
 The winding path are covered with slippery moss.
 If 1 person keep closing the gate, it cannot open even by 10,000 persons.
 A strong man, who hunts in the fields and mountains
 with a shotgun and straw sandals,
 stomps crag of Hakone.
 A man should be so.